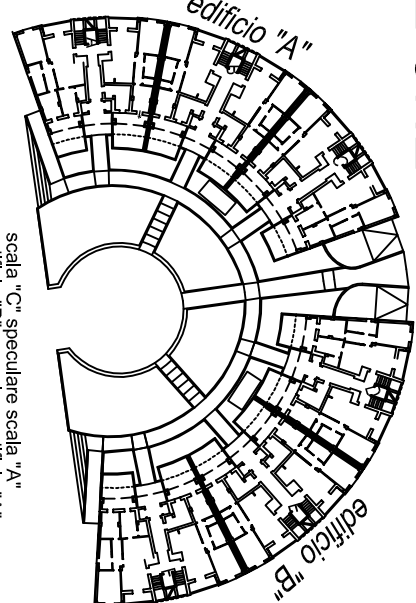


PROGETTO PER LA COSTRUZIONE
DI N. 60 ALLOGGI E.R.P.
E GARAGES SEMINTERATI



Aut. Min. 10/10/2007
Aut. Min. 10/10/2007
Aut. Min. 10/10/2007

STRUTTURE IN CEMENTO ARMATO

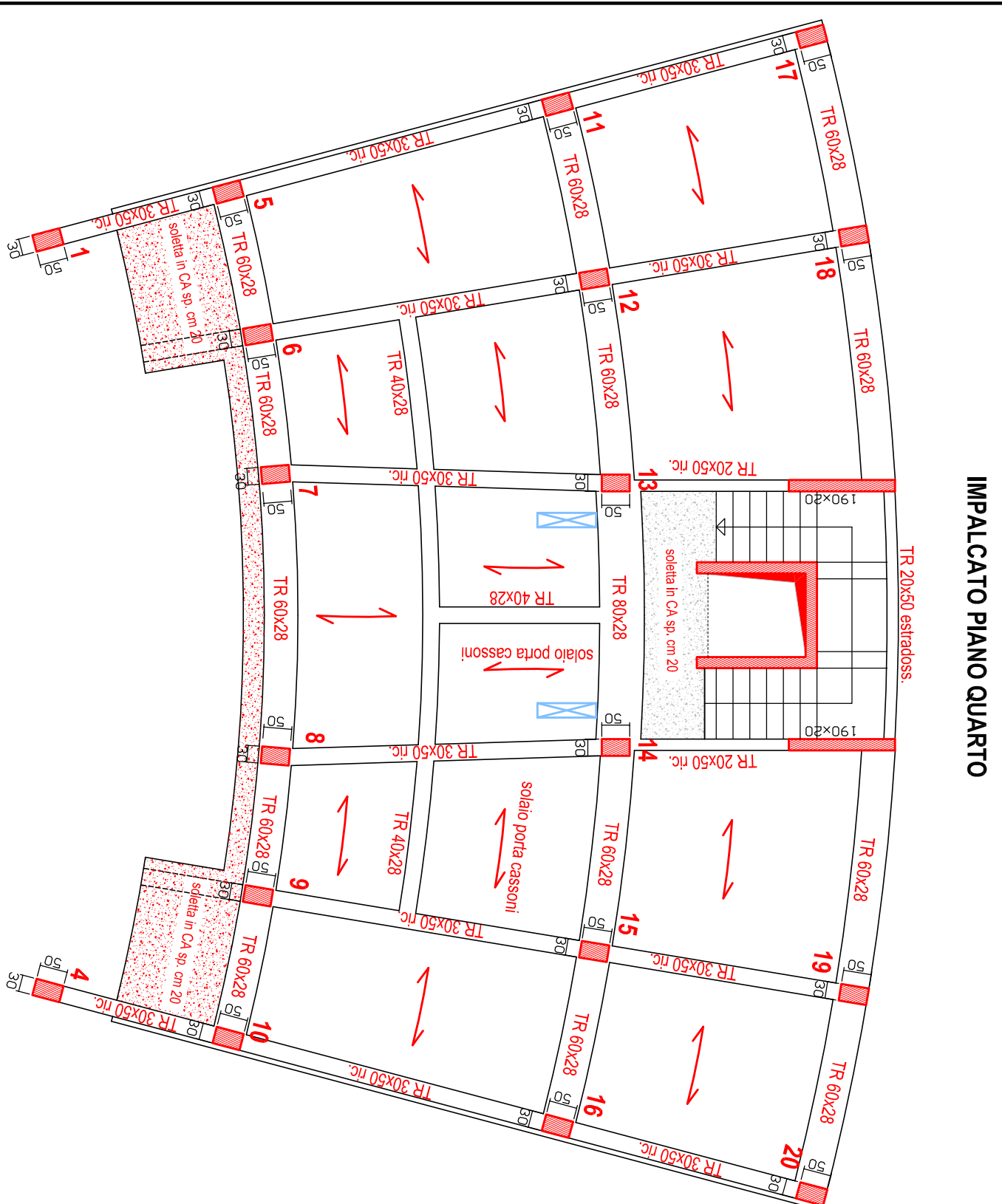
TRAVI PIANO QUARTO
scala "B"

st 019B

N. TRAVI	DATA	REVISIONI
1	02/02/07	REVISIONE PROVAZIONE
2	02/02/07	REVISIONE PROVAZIONE
3	02/02/07	REVISIONE PROVAZIONE

PROGETTISTA:
Ing. Roberto Biondi
Via N. Biondi 100
50139 Livorno (LI)
Tel. 0586/446462

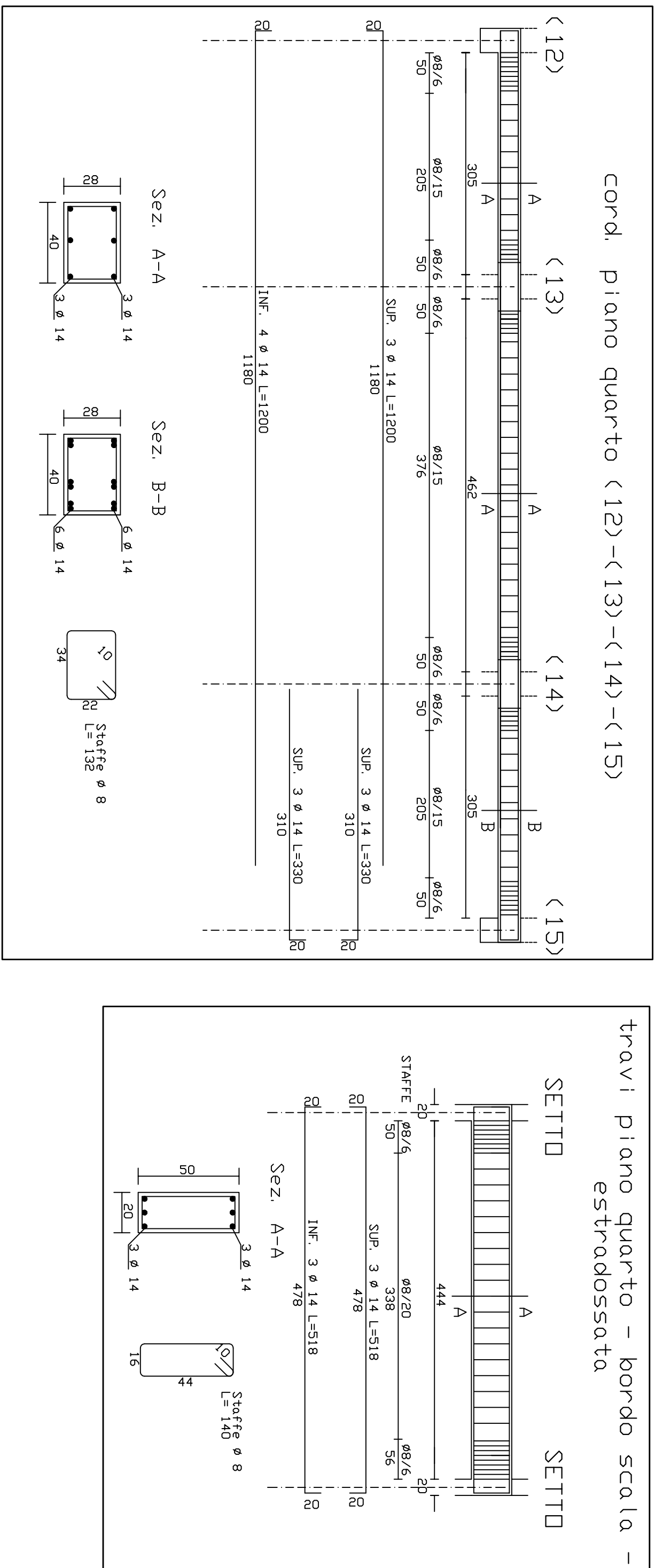
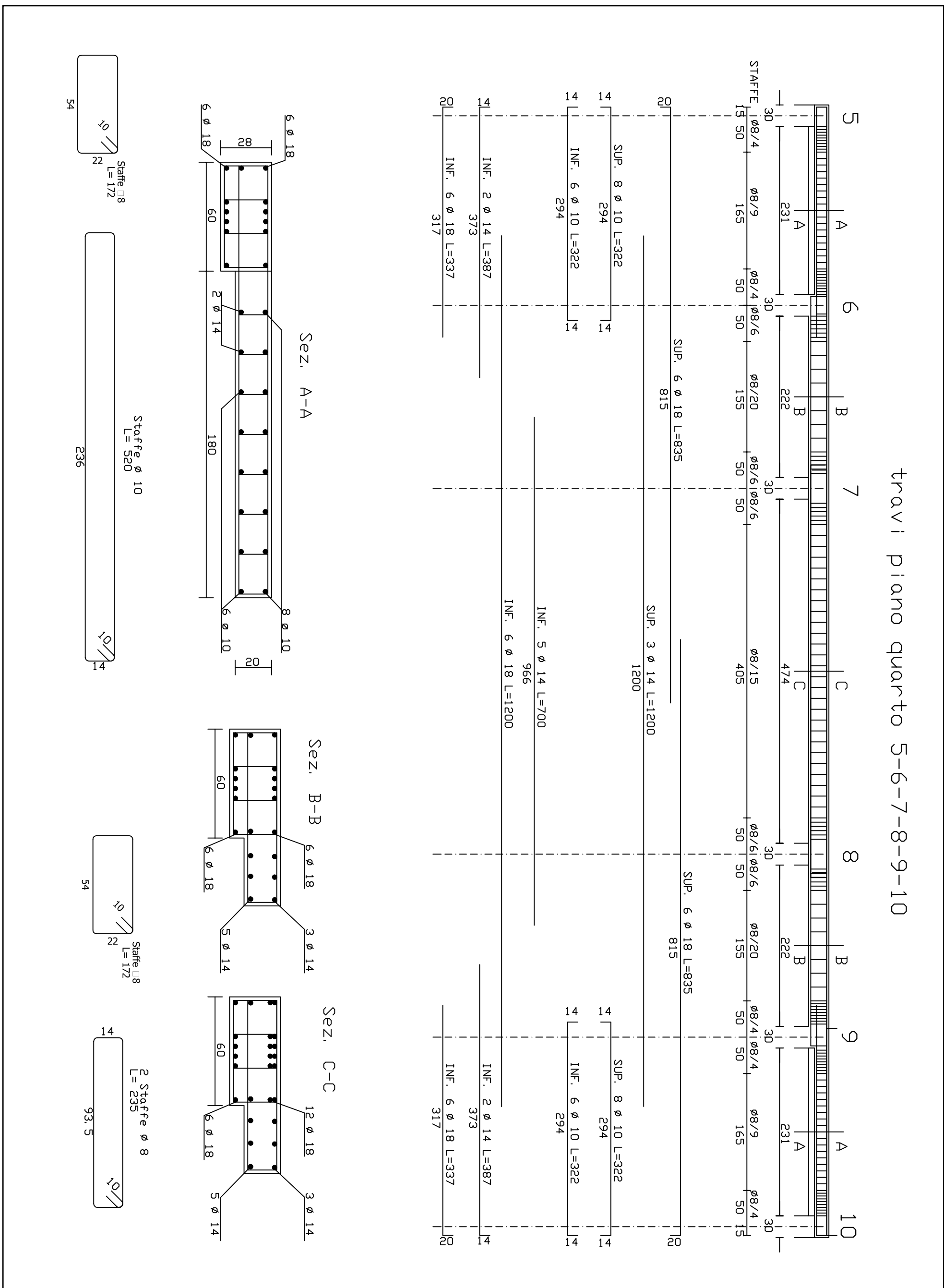
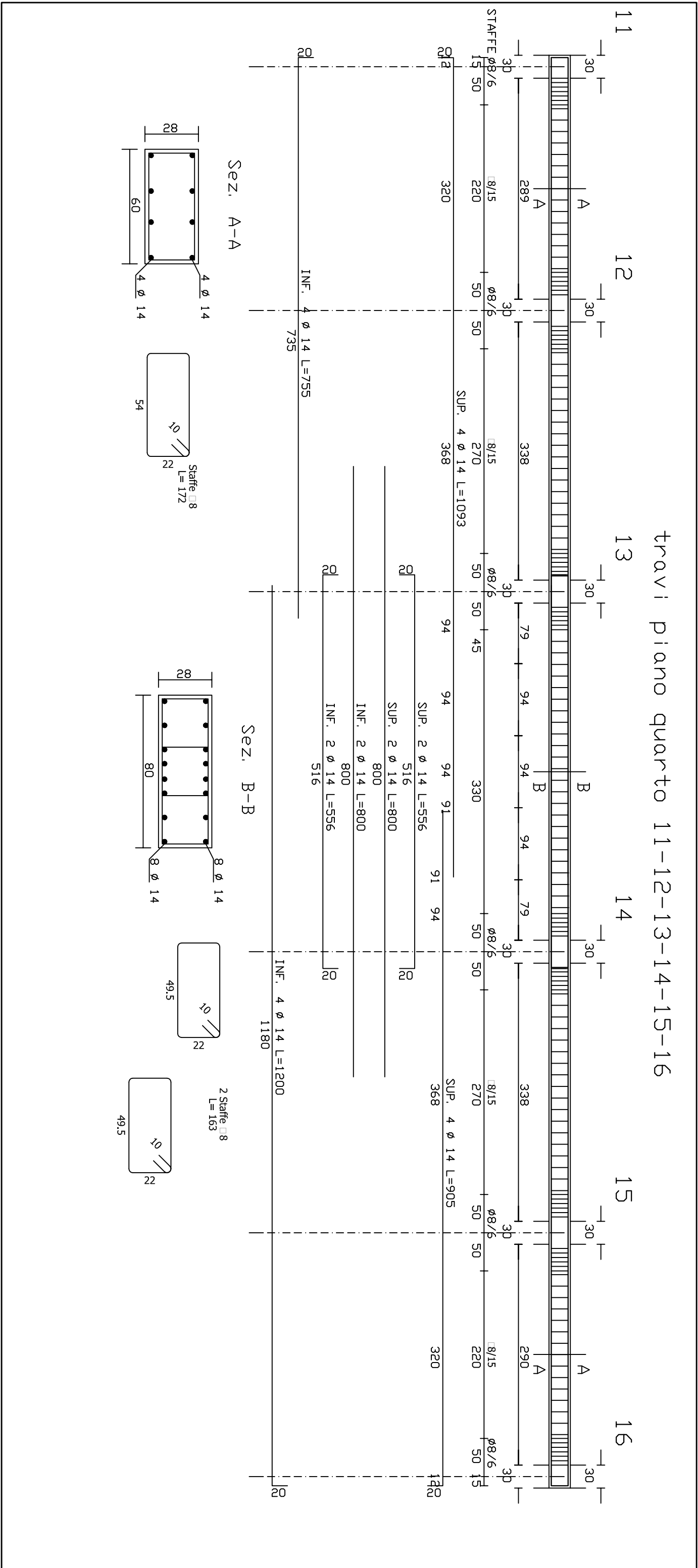
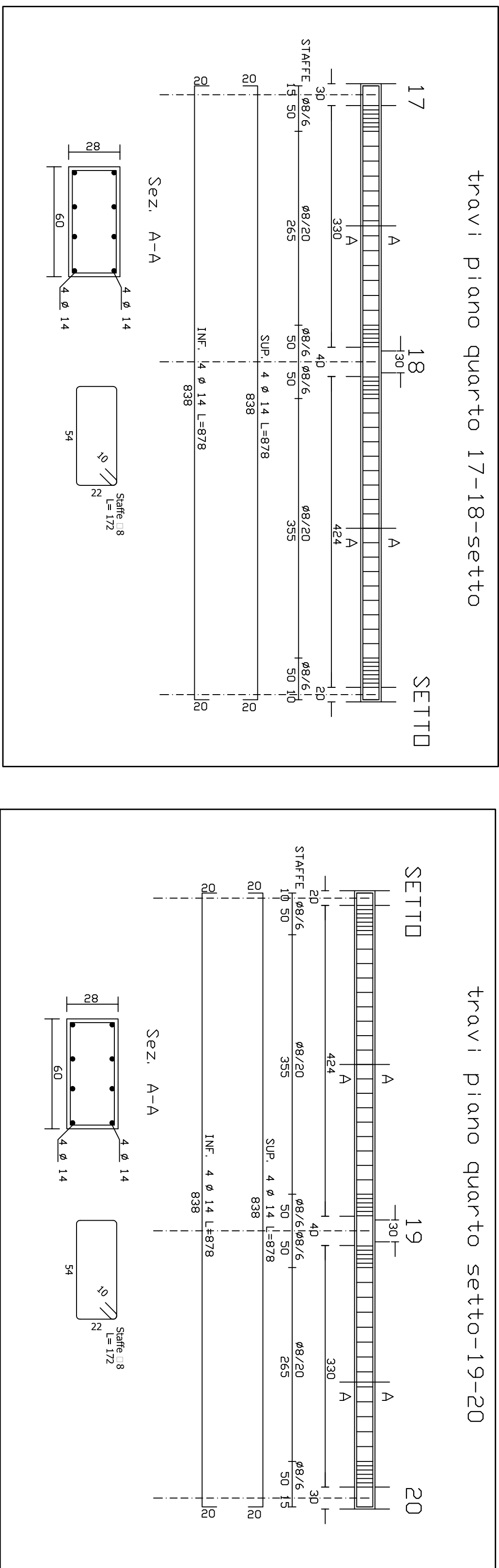
Collaboratore esterno:
Ing. Massimo Fabbri



MATERIALI IMPIEGATI:

cis per magrone e sottofondazione: Rck 150 kg/cmq
cis per strutture di fondazione: Rck 300 kg/cmq
cis per strutture in elevazione: Rck 300 kg/cmq
acciaio in barre ad aderenza migliorata Fe B 44 K

TRAVI PIANO QUARTO scala "B" -DIR. X-



TRAVI PIANO QUARTO scala "B" -DIR. Y-

